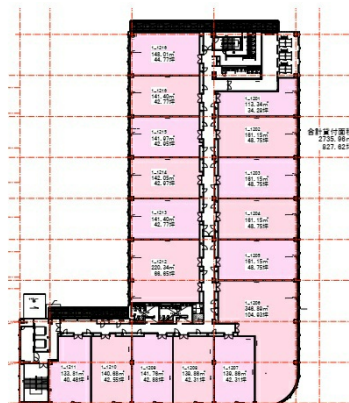


ヨドバシ仙台第1ビル 12階42.97坪

宮城県仙台市宮城野区榴岡1-3-1



物件MAP



賃貸条件	
月額賃料	1,203,160円 (税別)
坪数	42.97坪
坪単価	28,000円 (税別)
共益費	賃料に含む
礼金	無し
敷金 (保証金)	12ヶ月
階数	12階 (1-1214)
入居可能日	相談

ビル情報	
所在地	宮城県仙台市宮城野区榴岡1-3-1
最寄り駅	JR東北本線 仙台駅 徒歩1分 JR仙山線 仙台駅 徒歩1分
エリア	仙台駅東口エリア
竣工	2023年4月
耐震	新耐震基準
階数	地上12階 地下1階
用途	事務所
構造	S造

設備情報	
エレベーター	
空調	個別空調
OAフロア	OAフロア
基準階天井高	2,800mm
光ファイバー	有り
トイレ	
セキュリティ	有り
駐車場	