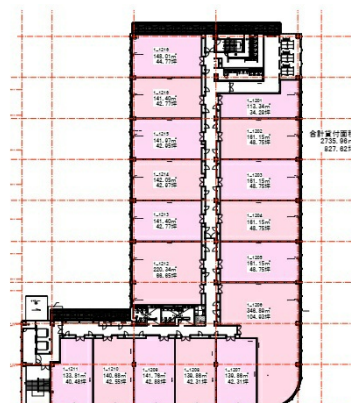


# ヨドバシ仙台第1ビル 12階827.62坪

宮城県仙台市宮城野区榴岡1-3-1



## 物件MAP



| 賃貸条件     |                                   |
|----------|-----------------------------------|
| 月額賃料     | 23,173,360円 (税別)                  |
| 坪数       | 827.62坪                           |
| 坪単価      | 28,000円 (税別)                      |
| 共益費      | 賃料に含む                             |
| 礼金       | 無し                                |
| 敷金 (保証金) | 12ヶ月                              |
| 階数       | 12階 (一括)                          |
| 入居可能日    | 相談                                |
| ビル情報     |                                   |
| 所在地      | 宮城県仙台市宮城野区榴岡1-3-1                 |
| 最寄り駅     | JR東北本線 仙台駅 徒歩1分<br>JR仙山線 仙台駅 徒歩1分 |
| エリア      | 仙台駅東口エリア                          |
| 竣工       | 2023年4月                           |
| 耐震       | 新耐震基準                             |
| 階数       | 地上12階 地下1階                        |
| 用途       | 事務所                               |
| 構造       | S造                                |
| 設備情報     |                                   |
| エレベーター   |                                   |
| 空調       | 個別空調                              |
| OAフロア    | OAフロア                             |
| 基準階天井高   | 2,800mm                           |
| 光ファイバー   | 有り                                |
| トイレ      |                                   |
| セキュリティ   | 有り                                |
| 駐車場      |                                   |



事務所移転の簡単検索サイト

Quick Service

クイックサービス

ヨドバシ仙台第1ビル 12階827.62坪 宮城県仙台市宮城野区榴岡1-3-1

仙台駅東口エリア (ビルID: 0057420) の賃貸オフィス

貸事務所・レンタルオフィス・オフィス移転ならQuickService

物件詳細はこちらから

0120-55-2620

【受付時間】平日9:30~18:30

