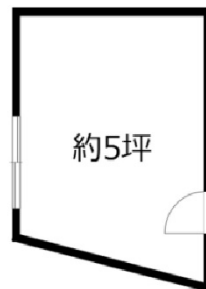


ニイタカティアンドエスビル2号館 1階5坪

大阪府大阪市北区中崎2-2-27



道路
↑
自動扉
→



ビル共用部
→

物件MAP



賃貸条件	
月額賃料	80,000円 (税別)
坪数	5坪
坪単価	16,000円 (税別)
共益費	5,000円
礼金	1ヶ月
敷金 (保証金)	相談
階数	1階
入居可能日	即日

ビル情報	
所在地	大阪府大阪市北区中崎2-2-27
最寄り駅	大阪メトロ谷町線 中崎町駅 徒歩1分 阪急千里線 天神橋筋六丁目駅 徒歩5分
エリア	芝田・茶屋町エリア
竣工	要確認
耐震	調査中
階数	地上4階
用途	事務所/店舗
構造	S造

設備情報	
エレベーター	
空調	個別空調
OAフロア	
基準階天井高	
光ファイバー	有り
トイレ	調査中
セキュリティ	有り
駐車場	