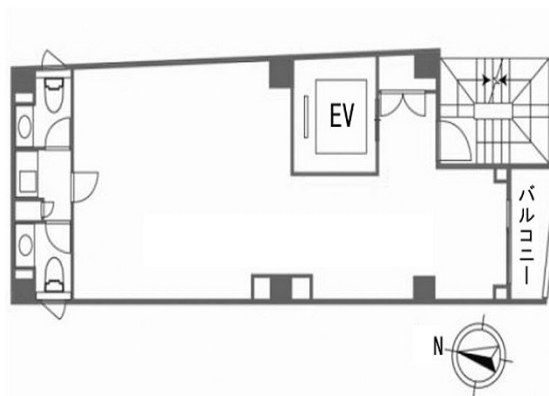


リベラ神田神保町ビル 4階8.25坪

東京都千代田区神田神保町1-8-1



物件MAP



賃貸条件	
月額賃料	225,060円 (税別)
坪数	8.25坪
坪単価	27,280円 (税別)
共益費	賃料に含む
礼金	無し
敷金 (保証金)	0ヶ月
階数	4階
入居可能日	即日

ビル情報	
所在地	東京都千代田区神田神保町1-8-1
最寄り駅	東京メトロ半蔵門線 神保町駅 徒歩1分 都営新宿線 神保町駅 徒歩1分 都営三田線 神保町駅 徒歩1分
エリア	飯田橋・水道橋・神保町エリア
竣工	2022年3月
耐震	新耐震基準
階数	地上9階
用途	事務所
構造	S造

設備情報	
エレベーター	1基
空調	個別空調
OAフロア	OAフロア
基準階天井高	
光ファイバー	有り
トイレ	男女別・室内
セキュリティ	有り
駐車場	無し



事務所移転の簡単検索サイト

Quick Service

クイックサービス

リベラ神田神保町ビル 4階8.25坪 東京都千代田区神田神保町1-8-1

飯田橋・水道橋・神保町エリア (ビルID: 0057378) の賃貸オフィス

貸事務所・レンタルオフィス・オフィス移転ならQuickService

物件詳細はこちらから

0120-55-2620

【受付時間】平日9:30~18:30

