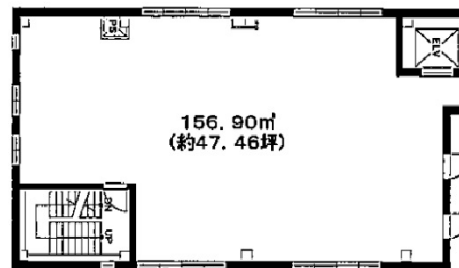


# 月光ビル 2階47.46坪

千葉県市原市姉崎東1-1-8



物件MAP



賃貸条件	
月額賃料	284,760円 (税別)
坪数	47.46坪
坪単価	6,000円 (税別)
共益費	47,460円
礼金	無し
敷金 (保証金)	6ヶ月
階数	2階
入居可能日	即日

ビル情報	
所在地	千葉県市原市姉崎東1-1-8
最寄り駅	JR内房線 姉ヶ崎駅 徒歩1分
エリア	その他千葉
竣工	1987年10月
耐震	新耐震基準
階数	地上6階
用途	事務所/店舗
構造	S造

設備情報	
エレベーター	1基
空調	無し
OAフロア	スケルトン
基準階天井高	
光ファイバー	無し
トイレ	無し
セキュリティ	調査中
駐車場	無し



事務所移転の簡単検索サイト

**Quick Service**

クイックサービス

月光ビル 2階47.46坪 千葉県市原市姉崎東1-1-8

その他千葉 (ビルID: 0057373) の賃貸オフィス

貸事務所・レンタルオフィス・オフィス移転なら**QuickService**

物件詳細はこちらから



**0120-55-2620**

【受付時間】平日9:30~18:30

