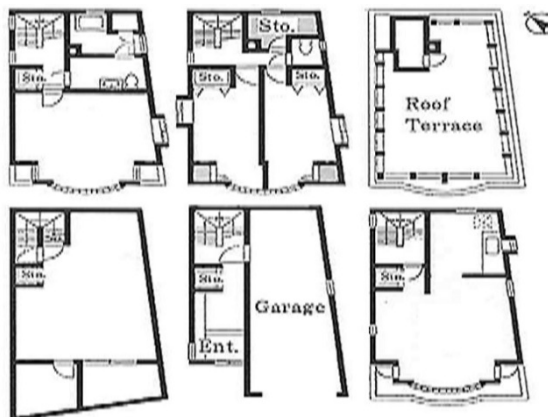


恵比寿南2丁目戸建 1階70.83坪

東京都渋谷区恵比寿南2-6-10



物件MAP



賃貸条件	
月額賃料	900,000円 (税別)
坪数	70.83坪
坪単価	12,706円 (税別)
共益費	賃料に含む
礼金	1ヶ月
敷金 (保証金)	2ヶ月
階数	1階 (一棟貸)
入居可能日	相談

ビル情報	
所在地	東京都渋谷区恵比寿南2-6-10
最寄り駅	東京メトロ日比谷線 恵比寿駅 徒歩5分 JR山手線 恵比寿駅 徒歩6分 東急東横線 代官山駅 徒歩11分
エリア	恵比寿・代官山・広尾エリア
竣工	1991年11月
耐震	新耐震基準
階数	地上4階 地下1階
用途	事務所
構造	RC造

設備情報	
エレベーター	
空調	個別空調
OAフロア	
基準階天井高	
光ファイバー	調査中
トイレ	調査中
セキュリティ	無し
駐車場	調査中



事務所移転の簡単検索サイト

Quick Service

クイックサービス

恵比寿南2丁目戸建 1階70.83坪 東京都渋谷区恵比寿南2-6-10

恵比寿・代官山・広尾エリア (ビルID: 0057351) の賃貸オフィス

貸事務所・レンタルオフィス・オフィス移転ならQuickService

物件詳細はこちらから



0120-55-2620

【受付時間】平日9:30~18:30

