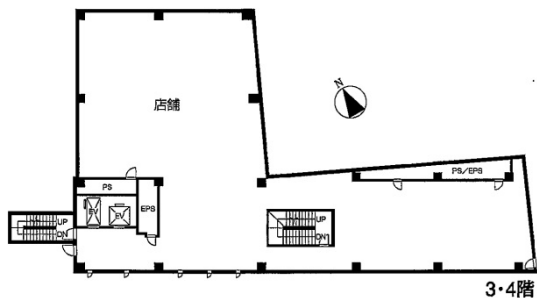


# MAビル 4階128.05坪

東京都立川市曙町2-7-20



## 物件MAP



賃貸条件	
月額賃料	2,561,000円 (税別)
坪数	128.05坪
坪単価	20,000円 (税別)
共益費	384,150円
礼金	1ヶ月
敷金 (保証金)	10ヶ月
階数	4階
入居可能日	即日

ビル情報	
所在地	東京都立川市曙町2-7-20
最寄り駅	JR中央線(快速) 立川駅 徒歩1分
エリア	その他東京
竣工	2009年6月
耐震	新耐震基準
階数	地上8階 地下1階
用途	事務所/店舗
構造	S造

設備情報	
エレベーター	2基
空調	無し
OAフロア	スケルトン
基準階天井高	
光ファイバー	調査中
トイレ	無し
セキュリティ	調査中
駐車場	無し