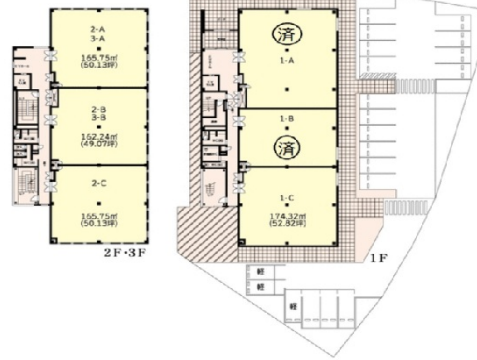


# ユウセイモール 3階50.14坪

千葉県八千代市ゆりのき台3-5-2



## 物件MAP



賃貸条件	
月額賃料	501,818円 (税別)
坪数	50.14坪
坪単価	10,008円 (税別)
共益費	149,090円
礼金	1ヶ月
敷金 (保証金)	3ヶ月
階数	3階 (3A)
入居可能日	即日

ビル情報	
所在地	千葉県八千代市ゆりのき台3-5-2
最寄り駅	東葉高速鉄道 八千代中央駅 徒歩3分
エリア	その他千葉
竣工	要確認
耐震	新耐震基準
階数	地上3階
用途	事務所/店舗
構造	S造

設備情報	
エレベーター	1基
空調	
OAフロア	
基準階天井高	
光ファイバー	有り
トイレ	男女別・室内
セキュリティ	有り
駐車場	有り



事務所移転の簡単検索サイト

**Quick Service**

クイックサービス

ユウセイモール 3階50.14坪 千葉県八千代市ゆりのき台3-5-2

その他千葉 (ビルID: 0057333) の賃貸オフィス

貸事務所・レンタルオフィス・オフィス移転なら**QuickService**

物件詳細はこちらから

**0120-55-2620**

【受付時間】平日9:30~18:30

