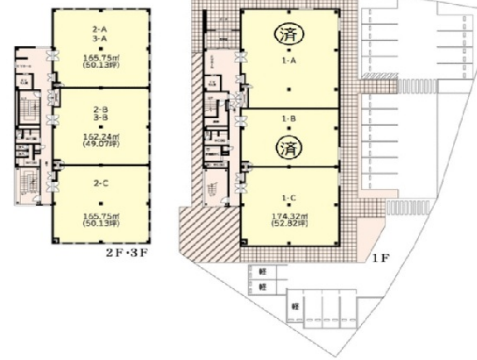


ユウセイモール 3階49.47坪

千葉県八千代市ゆりのき台3-5-2



物件MAP



賃貸条件	
月額賃料	495,454円 (税別)
坪数	49.47坪
坪単価	10,015円 (税別)
共益費	149,090円
礼金	1ヶ月
敷金 (保証金)	3ヶ月
階数	3階 (3C)
入居可能日	即日

ビル情報	
所在地	千葉県八千代市ゆりのき台3-5-2
最寄り駅	東葉高速鉄道 八千代中央駅 徒歩3分
エリア	その他千葉
竣工	要確認
耐震	新耐震基準
階数	地上3階
用途	事務所/店舗
構造	S造

設備情報	
エレベーター	1基
空調	
OAフロア	
基準階天井高	
光ファイバー	有り
トイレ	男女別・室内
セキュリティ	有り
駐車場	有り