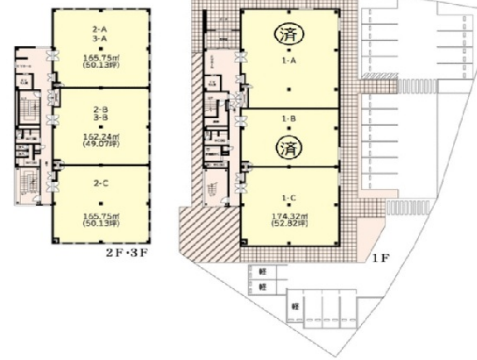


# ユウセイモール 2階49.07坪

千葉県八千代市ゆりのき台3-5-2



## 物件MAP



賃貸条件	
月額賃料	589,090円 (税別)
坪数	49.07坪
坪単価	12,005円 (税別)
共益費	149,090円
礼金	1ヶ月
敷金 (保証金)	3ヶ月
階数	2階 (2B)
入居可能日	即日

ビル情報	
所在地	千葉県八千代市ゆりのき台3-5-2
最寄り駅	東葉高速鉄道 八千代中央駅 徒歩3分
エリア	その他千葉
竣工	要確認
耐震	新耐震基準
階数	地上3階
用途	店舗
構造	S造

設備情報	
エレベーター	1基
空調	
OAフロア	
基準階天井高	
光ファイバー	有り
トイレ	男女別・室内
セキュリティ	有り
駐車場	有り



ユウセイモール 2階49.07坪 千葉県八千代市ゆりのき台3-5-2

その他千葉 (ビルID: 0057333) の賃貸オフィス

貸事務所・レンタルオフィス・オフィス移転ならQuickService

物件詳細はこちらから

 0120-55-2620

【受付時間】平日9:30~18:30

