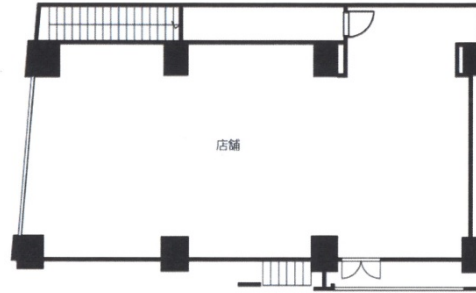


ルアーージュ宝 1階42坪

東京都国分寺市本町2-9-21



No Image



物件MAP



賃貸条件	
月額賃料	1,155,000円 (税別)
坪数	42坪
坪単価	27,500円 (税別)
共益費	50,000円
礼金	2ヶ月
敷金 (保証金)	10ヶ月
階数	1階
入居可能日	相談

ビル情報	
所在地	東京都国分寺市本町2-9-21
最寄り駅	JR中央本線 国分寺駅 徒歩3分 西武国分寺線 国分寺駅 徒歩3分
エリア	その他東京
竣工	1998年3月
耐震	新耐震基準
階数	地上10階 地下1階
用途	店舗
構造	SRC造

設備情報	
エレベーター	
空調	
OAフロア	スケルトン
基準階天井高	
光ファイバー	
トイレ	
セキュリティ	
駐車場	