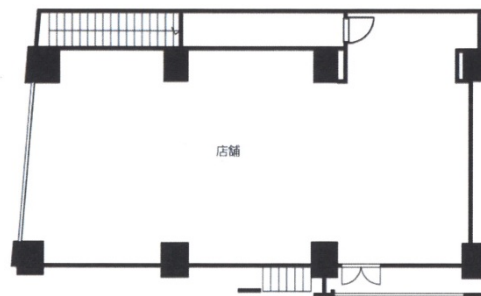


# ルアーージュ宝 1階42坪

東京都国分寺市本町2-9-21



物件MAP



賃貸条件	
月額賃料	1,155,000円 (税別)
坪数	42坪
坪単価	27,500円 (税別)
共益費	50,000円
礼金	2ヶ月
敷金 (保証金)	10ヶ月
階数	1階
入居可能日	相談

ビル情報	
所在地	東京都国分寺市本町2-9-21
最寄り駅	JR中央本線 国分寺駅 徒歩3分 西武国分寺線 国分寺駅 徒歩3分
エリア	その他東京
竣工	1998年3月
耐震	新耐震基準
階数	地上10階 地下1階
用途	店舗
構造	SRC造

設備情報	
エレベーター	
空調	
OAフロア	スケルトン
基準階天井高	
光ファイバー	
トイレ	
セキュリティ	
駐車場	



ルアーージュ宝 1階42坪 東京都国分寺市本町2-9-21

その他東京 (ビルID: 0057314) の賃貸オフィス

貸事務所・レンタルオフィス・オフィス移転ならQuickService

物件詳細はこちらから  
0120-55-2620

【受付時間】平日9:30~18:30

