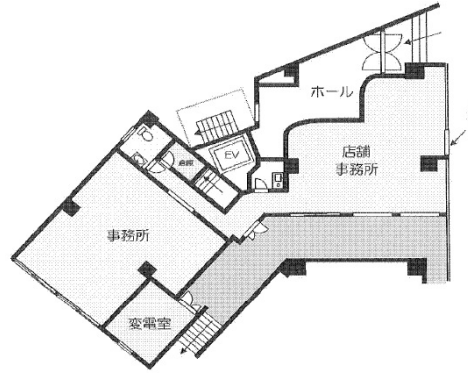


メゾン王子Ⅰ 1階26.27坪

東京都北区豊島1-5-10



No Image



物件MAP



賃貸条件	
月額賃料	145,000円 (税別)
坪数	26.27坪
坪単価	5,520円 (税別)
共益費	20,000円
礼金	1ヶ月
敷金 (保証金)	3ヶ月
階数	1階
入居可能日	即日

ビル情報	
所在地	東京都北区豊島1-5-10
最寄り駅	東京メトロ南北線 王子駅 徒歩7分 JR京浜東北線 王子駅 徒歩8分
エリア	その他東京
竣工	1976年11月
耐震	旧耐震基準
階数	地上8階
用途	事務所/店舗
構造	SRC造

設備情報	
エレベーター	1基
空調	
OAフロア	
基準階天井高	
光ファイバー	有り
トイレ	男女共用・室内
セキュリティ	有り
駐車場	無し