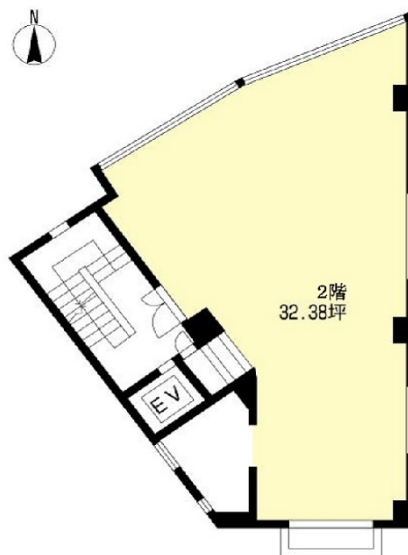


# 太陽ビル 2階32.38坪

東京都国分寺市南町3-16-6



## 物件MAP



賃貸条件	
月額賃料	500,000円 (税別)
坪数	32.38坪
坪単価	15,442円 (税別)
共益費	30,000円
礼金	1ヶ月
敷金 (保証金)	3000000円
階数	2階 (0002)
入居可能日	即日

ビル情報	
所在地	東京都国分寺市南町3-16-6
最寄り駅	JR中央本線 国分寺駅 徒歩1分
エリア	その他東京
竣工	1972年1月
耐震	旧耐震基準
階数	地上5階 地下1階
用途	事務所/店舗
構造	S造

設備情報	
エレベーター	1基
空調	
OAフロア	スケルトン
基準階天井高	
光ファイバー	
トイレ	
セキュリティ	
駐車場	無し