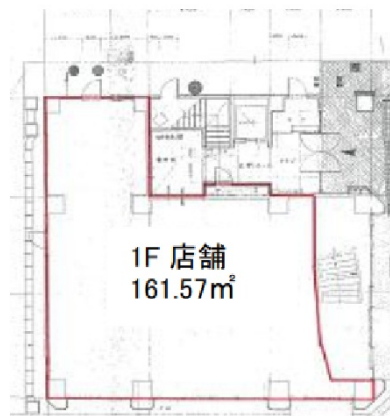


# サンライトヤマザキビル 1階48.87坪

千葉県市川市行徳駅前1-22-11



48.87坪

物件MAP



賃貸条件	
月額賃料	1,227,150円 (税別)
坪数	48.87坪
坪単価	25,110円 (税別)
共益費	128,000円
礼金	1ヶ月
敷金 (保証金)	10ヶ月
階数	1階 (申込有)
入居可能日	即日

ビル情報	
所在地	千葉県市川市行徳駅前1-22-11
最寄り駅	東京メトロ東西線 行徳駅 徒歩2分
エリア	その他千葉
竣工	1974年12月
耐震	旧耐震基準
階数	地上10階
用途	店舗
構造	SRC造

設備情報	
エレベーター	1基
空調	無し
OAフロア	スケルトン
基準階天井高	
光ファイバー	調査中
トイレ	無し
セキュリティ	調査中
駐車場	無し



事務所移転の簡単検索サイト

Quick Service

クイックサービス

サンライトヤマザキビル 1階48.87坪 千葉県市川市行徳駅前1-22-11

その他千葉 (ビルID: 0057250) の賃貸オフィス

貸事務所・レンタルオフィス・オフィス移転ならQuickService

物件詳細はこちらから



0120-55-2620

【受付時間】平日9:30~18:30

