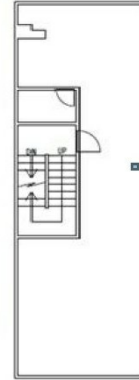


寿ビル 4階18.3坪

大阪府大阪市中央区難波2-3-3



物件MAP



賃貸条件	
月額賃料	176,000円 (税別)
坪数	18.3坪
坪単価	9,617円 (税別)
共益費	賃料に含む
礼金	320000円
敷金 (保証金)	320000円
階数	4階
入居可能日	即日

ビル情報	
所在地	大阪府大阪市中央区難波2-3-3
最寄り駅	大阪メトロ御堂筋線 なんば駅 徒歩5分 南海本線 難波駅 徒歩5分 JR関西本線(大和路線) JR 難波駅 徒歩5分 大阪メトロ四つ橋線 なんば駅 徒歩5分
エリア	難波・日本橋エリア
竣工	1968年11月
耐震	旧耐震基準
階数	地上4階
用途	事務所/店舗
構造	S造

設備情報	
エレベーター	
空調	個別空調
OAフロア	
基準階天井高	
光ファイバー	
トイレ	男女共用・室内
セキュリティ	
駐車場	無し