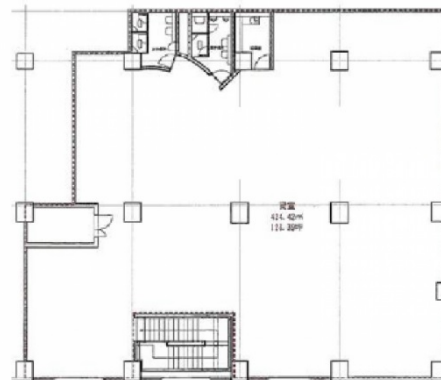


松屋町グランドハイツ 2階128.38坪

大阪府大阪市中央区瓦屋町2-12-15



物件MAP



賃貸条件	
月額賃料	900,000円（税別）
坪数	128.38坪
坪単価	7,010円（税別）
共益費	賃料に含む
礼金	無し
敷金（保証金）	7200000円
階数	2階
入居可能日	相談

ビル情報	
所在地	大阪府大阪市中央区瓦屋町2-12-15
最寄り駅	大阪メトロ長堀鶴見緑地線 松屋町駅 徒歩5分 大阪メトロ長堀鶴見緑地線 長堀橋駅 徒歩11分 大阪メトロ谷町線 谷町九丁目駅 徒歩12分 大阪メトロ谷町線 谷町六丁目駅 徒歩14分 大阪メトロ千日前線 日本橋駅 徒歩14分
エリア	谷町・OBPエリア
竣工	1983年2月
耐震	
階数	地上14階
用途	事務所/店舗
構造	SRC造

設備情報	
エレベーター	
空調	
OAフロア	タイルカーペット
基準階天井高	
光ファイバー	有り
トイレ	
セキュリティ	有り
駐車場	



事務所移転の簡単検索サイト

Quick Service

クイックサービス

松屋町グランドハイツ 2階128.38坪 大阪府大阪市中央区瓦屋町2-12-15

谷町・OBPエリア（ビルID：0057239）の賃貸オフィス

貸事務所・レンタルオフィス・オフィス移転ならQuickService

物件詳細はこちらから



0120-55-2620

【受付時間】平日9:30～18:30

