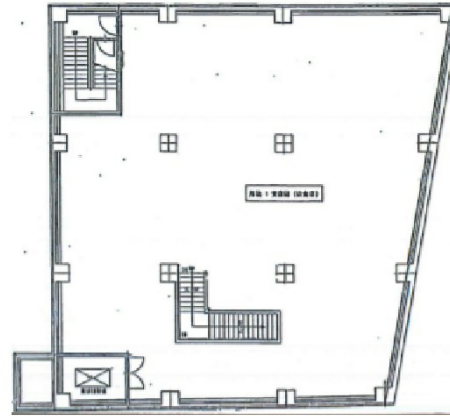


# 大宮タウンビル 地下1階113.5坪

埼玉県さいたま市大宮区仲町1-1-1



## 物件MAP



賃貸条件	
月額賃料	2,951,000円 (税別)
坪数	113.5坪
坪単価	26,000円 (税別)
共益費	227,000円
礼金	無し
敷金 (保証金)	12ヶ月
階数	B1階
入居可能日	相談

ビル情報	
所在地	埼玉県さいたま市大宮区仲町1-1-1
最寄り駅	JR京浜東北線 大宮駅 徒歩1分 JR埼京線 大宮駅 徒歩1分 JR東北本線(宇都宮線) 大宮駅 徒歩1分 JR高崎線 大宮駅 徒歩1分 東武野田線 大宮駅 徒歩1分
エリア	大宮駅周辺エリア
竣工	1986年12月
耐震	新耐震基準
階数	地上7階 地下1階
用途	店舗
構造	SRC造

設備情報	
エレベーター	1基
空調	
OAフロア	スケルトン
基準階天井高	
光ファイバー	
トイレ	
セキュリティ	
駐車場	