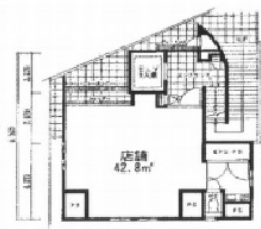


船橋駅前ビル 1階12.94坪

千葉県船橋市本町4-3-3



1F 12.94坪



物件MAP



賃貸条件	
月額賃料	相談
坪数	12.94坪
坪単価	相談
共益費	相談
礼金	相談
敷金（保証金）	相談
階数	1階
入居可能日	相談

ビル情報	
所在地	千葉県船橋市本町4-3-3
最寄り駅	JR中央・総武線 船橋駅 徒歩5分 京成本線 京成船橋駅 徒歩5分
エリア	船橋エリア
竣工	2006年3月
耐震	調査中
階数	地上階
用途	事務所/店舗
構造	調査中

設備情報	
エレベーター	1基
空調	
OAフロア	
基準階天井高	
光ファイバー	有り
トイレ	男女共用・室内
セキュリティ	有り
駐車場	無し