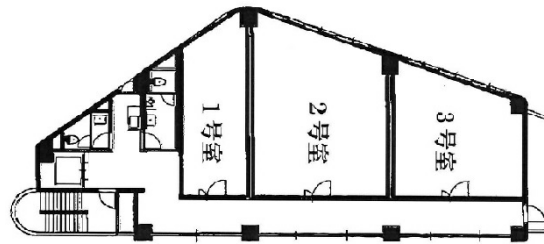


ステーションフロント八尾 2階12.21坪

大阪府八尾市光町1-58



物件MAP



賃貸条件	
月額賃料	128,205円 (税別)
坪数	12.21坪
坪単価	10,500円 (税別)
共益費	賃料に含む
礼金	無し
敷金 (保証金)	3ヶ月
階数	2階 (203)
入居可能日	即日

ビル情報	
所在地	大阪府八尾市光町1-58
最寄り駅	近鉄大阪線 近鉄八尾駅 徒歩2分
エリア	その他大阪
竣工	1984年3月
耐震	新耐震基準
階数	地上9階
用途	事務所
構造	SRC造

設備情報	
エレベーター	1基
空調	個別空調
OAフロア	タイルカーペット
基準階天井高	
光ファイバー	有り
トイレ	男女別・室外
セキュリティ	有り
駐車場	無し