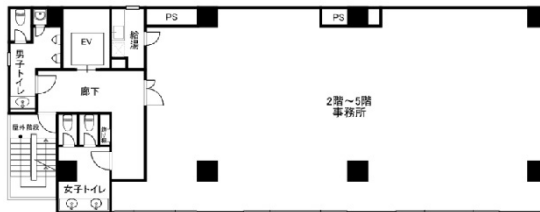


# OCMビル 1階282.95坪

東京都江東区毛利2-10-18



## 物件MAP



賃貸条件	
坪数	282.95坪
階数	1階 (1-6F)
入居可能日	

ビル情報	
所在地	東京都江東区毛利2-10-18
最寄り駅	JR中央・総武線 錦糸町駅 徒歩7分 東京メトロ半蔵門線 錦糸町駅 徒歩7分 東京メトロ半蔵門線 住吉駅 徒歩7分
エリア	その他江東区
竣工	1986年12月
耐震	新耐震基準
階数	地上6階
用途	事務所
構造	RC造

設備情報	
エレベーター	1基
空調	個別空調
OAフロア	OAフロア
基準階天井高	
光ファイバー	有り
トイレ	男女別・室外
セキュリティ	有り
駐車場	有り