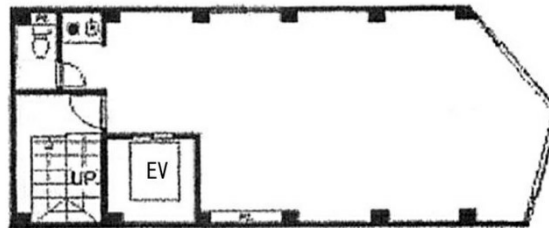


サンムーンビル 4階13.75坪

東京都中央区日本橋茅場町2-14-4



物件MAP



賃貸条件	
月額賃料	158,125円（税別）
坪数	13.75坪
坪単価	11,500円（税別）
共益費	賃料に含む
礼金	無し
敷金（保証金）	6ヶ月
階数	4階
入居可能日	即日

ビル情報	
所在地	東京都中央区日本橋茅場町2-14-4
最寄り駅	東京メトロ日比谷線 茅場町駅 徒歩-1分 東京メトロ東西線 茅場町駅 徒歩-1分
エリア	八丁堀・茅場町エリア
竣工	1988年5月
耐震	新耐震基準
階数	地上4階
用途	事務所
構造	S造

設備情報	
エレベーター	
空調	
OAフロア	
基準階天井高	
光ファイバー	
トイレ	
セキュリティ	
駐車場	