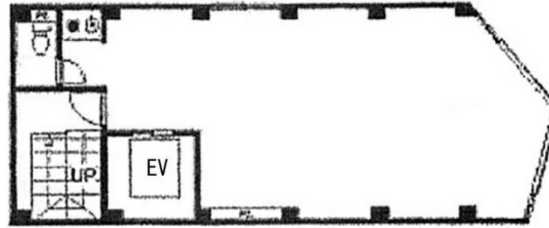


サンムーンビル 4階13.75坪

東京都中央区日本橋茅場町2-14-4



物件MAP



賃貸条件	
月額賃料	158,125円 (税別)
坪数	13.75坪
坪単価	11,500円 (税別)
共益費	賃料に含む
礼金	無し
敷金 (保証金)	6ヶ月
階数	4階
入居可能日	即日

ビル情報	
所在地	東京都中央区日本橋茅場町2-14-4
最寄り駅	東京メトロ日比谷線 茅場町駅 徒歩-1分 東京メトロ東西線 茅場町駅 徒歩-1分
エリア	八丁堀・茅場町エリア
竣工	1988年5月
耐震	新耐震基準
階数	地上4階
用途	事務所
構造	S造

設備情報	
エレベーター	
空調	
OAフロア	
基準階天井高	
光ファイバー	
トイレ	
セキュリティ	
駐車場	



事務所移転の簡単検索サイト

Quick Service

クイックサービス

サンムーンビル 4階13.75坪 東京都中央区日本橋茅場町2-14-4

八丁堀・茅場町エリア (ビルID: 0057153) の賃貸オフィス

貸事務所・レンタルオフィス・オフィス移転ならQuickService

物件詳細はこちらから

0120-55-2620

【受付時間】平日9:30~18:30

