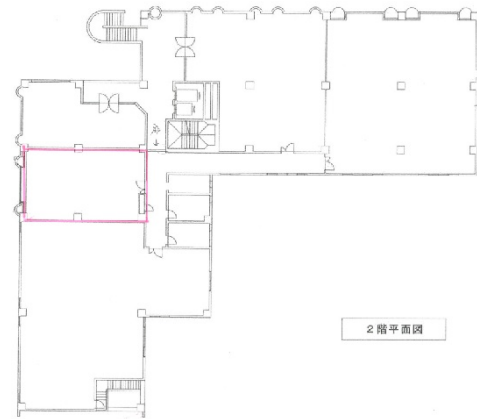


アミティ塚口 2階22.76坪

兵庫県尼崎市南塚口町2-17-1



2階平面図

物件MAP



賃貸条件	
月額賃料	193,460円（税別）
坪数	22.76坪
坪単価	8,500円（税別）
共益費	賃料に含む
礼金	無し
敷金（保証金）	8ヶ月
階数	2階
入居可能日	2024年6月

ビル情報	
所在地	兵庫県尼崎市南塚口町2-17-1
最寄り駅	阪急神戸本線 塚口駅 徒歩4分 阪急伊丹線 塚口駅 徒歩4分
エリア	その他兵庫
竣工	1987年9月
耐震	新耐震基準
階数	地上8階
用途	事務所/店舗
構造	RC造

設備情報	
エレベーター	
空調	
OAフロア	
基準階天井高	
光ファイバー	有り
トイレ	調査中
セキュリティ	無し
駐車場	有り



事務所移転の簡単検索サイト

Quick Service

クイックサービス

アミティ塚口 2階22.76坪 兵庫県尼崎市南塚口町2-17-1

その他兵庫（ビルID：0057147）の賃貸オフィス

貸事務所・レンタルオフィス・オフィス移転ならQuickService

物件詳細はこちらから

0120-55-2620

【受付時間】平日9:30~18:30

