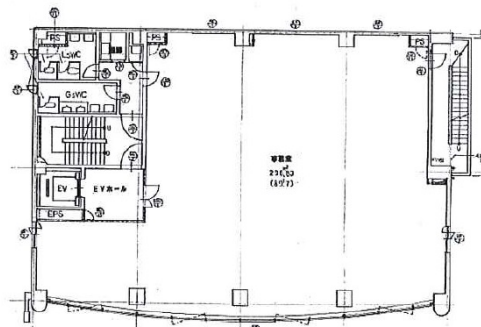


天正第2ビル 4階89.7坪

大阪府東大阪市小阪1-2-20



物件MAP



賃貸条件	
月額賃料	986,700円 (税別)
坪数	89.7坪
坪単価	11,000円 (税別)
共益費	賃料に含む
礼金	無し
敷金 (保証金)	相談
階数	4階
入居可能日	即日

ビル情報	
所在地	大阪府東大阪市小阪1-2-20
最寄り駅	近鉄奈良線 河内小阪駅 徒歩1分
エリア	その他大阪
竣工	1990年9月
耐震	
階数	地上5階
用途	事務所
構造	

設備情報	
エレベーター	1基
空調	
OAフロア	
基準階天井高	
光ファイバー	
トイレ	男女別・室外
セキュリティ	有り
駐車場	有り