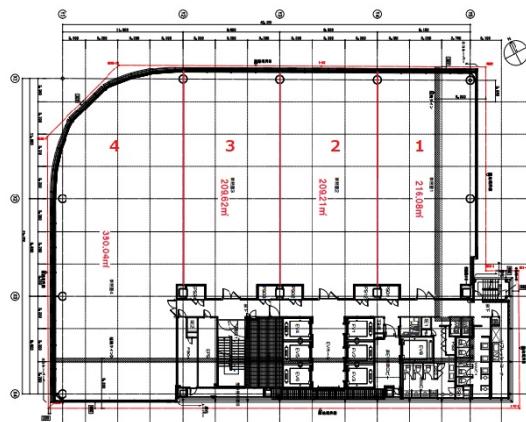


# ヤンマー東京ビル 7階128.65坪

東京都中央区八重洲2-1-1



## 物件MAP



賃貸条件	
坪数	128.65坪
階数	7階 (12)
入居可能日	
ビル情報	
所在地	東京都中央区八重洲2-1-1
最寄り駅	JR山手線 東京駅 徒歩2分 東京メトロ銀座線 京橋駅 徒歩7分 都営浅草線 日本橋駅 徒歩7分 東京メトロ丸ノ内線 東京駅 徒歩7分
エリア	八重洲・日本橋・京橋エリア
竣工	2022年8月
耐震	新耐震基準
階数	地上14階 地下3階
用途	事務所
構造	S造、一部SRC造
設備情報	
エレベーター	6基
空調	個別空調
OAフロア	OAフロア
基準階天井高	2,800mm
光ファイバー	有り
トイレ	男女別・室外
セキュリティ	有り
駐車場	有り