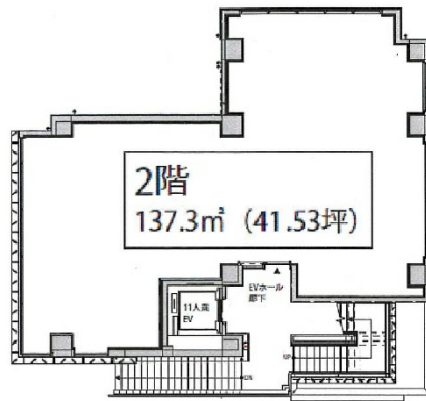


# NUP TERRACE 京都駅前 2階41.53坪

京都府京都市下京区西洞院通七条下る東塩小路町600-52



## 物件MAP



賃貸条件	
月額賃料	相談
坪数	41.53坪
坪単価	相談
共益費	相談
礼金	無し
敷金（保証金）	12ヶ月
階数	2階（ワンフロア）
入居可能日	即日

ビル情報	
所在地	京都府京都市下京区西洞院通七条下る東塩小路町600-52
最寄り駅	近鉄京都線 京都駅 徒歩6分 JR東海道本線 京都駅 徒歩6分
エリア	京都駅前エリア
竣工	2020年2月
耐震	新耐震基準
階数	地上4階
用途	事務所/店舗
構造	RC造

設備情報	
エレベーター	1基
空調	無し
OAフロア	スケルトン
基準階天井高	
光ファイバー	有り
トイレ	無し
セキュリティ	有り
駐車場	無し



事務所移転の簡単検索サイト

Quick Service


クイックサービス

**NUP TERRACE 京都駅前 2階41.53坪** 京都府京都市下京区西洞院通七条下る東塩小路町600-52

京都駅前エリア（ビルID：0057118）の賃貸オフィス

貸事務所・レンタルオフィス・オフィス移転なら**QuickService**

物件詳細はこちらから

 **0120-55-2620**

【受付時間】平日9:30～18:30

