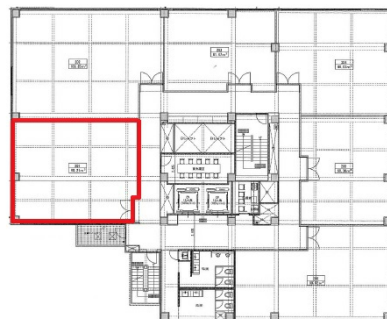


NUP BUILDING 京都駅前 2階27.28坪

京都府京都市下京区東塩小路町601



物件MAP



| 賃貸条件 | |
|--------|------------------------------------|
| 坪数 | 27.28坪 |
| 階数 | 2階 (201) |
| 入居可能日 | |
| ビル情報 | |
| 所在地 | 京都府京都市下京区東塩小路町601 |
| 最寄り駅 | 近鉄京都線 京都駅 徒歩4分 JR東海道本線 京都駅 徒歩4分 |
| エリア | 京都駅前エリア |
| 竣工 | 2021年12月 |
| 耐震 | 新耐震基準 |
| 階数 | 地上9階 |
| 用途 | 事務所 |
| 構造 | S造 |
| 設備情報 | |
| エレベーター | 4基 |
| 空調 | 個別空調 |
| OAフロア | OAフロア |
| 基準階天井高 | |
| 光ファイバー | 有り |
| トイレ | 男女別・室外 |
| セキュリティ | 有り |
| 駐車場 | |