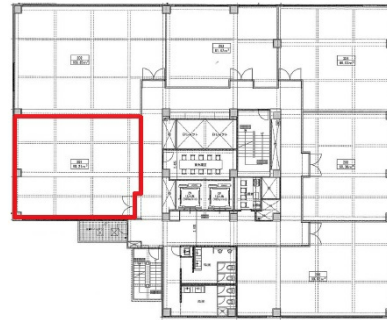


NUP BUILDING 京都駅前 2階27.28坪

京都府京都市下京区東塩小路町601



物件MAP




賃貸条件	
坪数	27.28坪
階数	2階 (201)
入居可能日	

ビル情報	
所在地	京都府京都市下京区東塩小路町601
最寄り駅	近鉄京都線 京都駅 徒歩4分 JR東海道本線 京都駅 徒歩4分
エリア	京都駅前エリア
竣工	2021年12月
耐震	新耐震基準
階数	地上9階
用途	事務所
構造	S造

設備情報	
エレベーター	4基
空調	個別空調
OAフロア	OAフロア
基準階天井高	
光ファイバー	有り
トイレ	男女別・室外
セキュリティ	有り
駐車場	

事務所移転の簡単検索サイト **Quick Service** クイックサービス
NUP BUILDING 京都駅前 2階27.28坪 京都府京都市下京区東塩小路町601
京都駅前エリア (ビルID: 0057117) の賃貸オフィス
貸事務所・レンタルオフィス・オフィス移転なら**QuickService**

物件詳細はこちらから
 **0120-55-2620**
【受付時間】平日9:30~18:30

