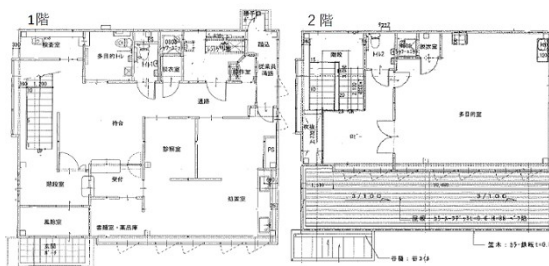


西月隈店舗事務所 1棟貸 1階59.79坪

福岡県福岡市博多区西月隈3-11-51



物件MAP



賃貸条件	
月額賃料	600,000円 (税別)
坪数	59.79坪
坪単価	10,035円 (税別)
共益費	賃料に含む
礼金	無し
敷金 (保証金)	6ヶ月
階数	1階 (1~2階)
入居可能日	相談
ビル情報	
所在地	福岡県福岡市博多区西月隈3-11-51
最寄り駅	JR鹿児島本線 竹下駅 徒歩29分 JR鹿児島本線 笹原駅 徒歩32分 西鉄天神大牟田線 井尻駅 徒歩34分
エリア	福岡市その他エリア
竣工	2017年4月
耐震	
階数	地上2階
用途	事務所/店舗
構造	S造
設備情報	
エレベーター	
空調	
OAフロア	
基準階天井高	
光ファイバー	
トイレ	男女別・室内
セキュリティ	
駐車場	有り



事務所移転の簡単検索サイト

西月隈店舗事務所 1棟貸 1階59.79坪 福岡県福岡市博多区西月隈3-11-51

福岡市その他エリア (ビルID: 0057049) の賃貸オフィス

貸事務所・レンタルオフィス・オフィス移転ならQuickService

物件詳細はこちらから

 0120-55-2620

【受付時間】平日9:30~18:30

