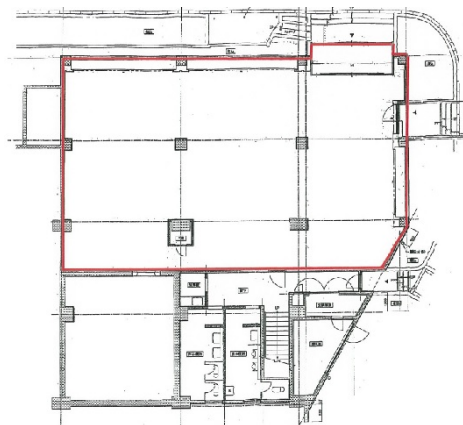


南茨木駅前ハイタウンH棟 1階68.97坪

大阪府茨木市天王2-6



物件MAP



賃貸条件	
月額賃料	400,026円（税別）
坪数	68.97坪
坪単価	5,800円（税別）
共益費	賃料に含む
礼金	無し
敷金（保証金）	12ヶ月
階数	1階
入居可能日	相談

ビル情報	
所在地	大阪府茨木市天王2-6
最寄り駅	阪急京都本線 南茨木駅 徒歩2分 大阪モノレール線 南茨木駅 徒歩2分
エリア	その他大阪
竣工	1975年
耐震	
階数	地上11階
用途	事務所/店舗
構造	

設備情報	
エレベーター	
空調	
OAフロア	
基準階天井高	
光ファイバー	調査中
トイレ	男女別・室外
セキュリティ	無し
駐車場	無し



事務所移転の簡単検索サイト

南茨木駅前ハイタウンH棟 1階68.97坪 大阪府茨木市天王2-6

その他大阪（ビルID：0057036）の賃貸オフィス

貸事務所・レンタルオフィス・オフィス移転ならQuickService

物件詳細はこちらから

0120-55-2620

【受付時間】平日9:30~18:30

