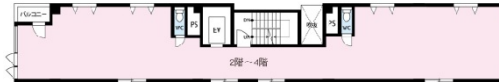


ウィズエムビル 2階21.43坪

愛知県名古屋市東区泉1-11-4



物件MAP



賃貸条件	
月額賃料	278,590円 (税別)
坪数	21.43坪
坪単価	13,000円 (税別)
共益費	無し
礼金	無し
敷金 (保証金)	7ヶ月
階数	2階 (南)
入居可能日	相談

ビル情報	
所在地	愛知県名古屋市東区泉1-11-4
最寄り駅	名古屋市営地下鉄桜通線 久屋大通駅 徒歩6分 名古屋市営地下鉄名城線 久屋大通駅 徒歩6分 名古屋市営地下鉄桜通線 高岳駅 徒歩10分
エリア	久屋大通・高岳エリア
竣工	2021年6月
耐震	新耐震基準
階数	地上7階
用途	事務所
構造	S造

設備情報	
エレベーター	1基
空調	個別空調
OAフロア	タイルカーペット
基準階天井高	
光ファイバー	有り
トイレ	男女別・室内
セキュリティ	調査中
駐車場	