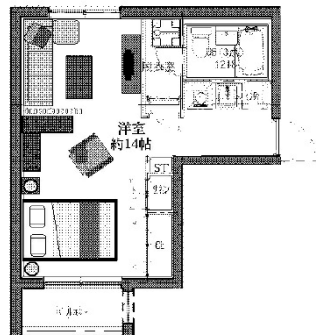


プラティーク門前仲町 2階9.16坪

東京都江東区永代1-3-9



202号室レイアウト

物件MAP



賃貸条件	
月額賃料	130,000円 (税別)
坪数	9.16坪
坪単価	14,192円 (税別)
共益費	10,000円
礼金	無し
敷金 (保証金)	1ヶ月
階数	2階 (202)
入居可能日	即日

ビル情報	
所在地	東京都江東区永代1-3-9
最寄り駅	東京メトロ東西線 門前仲町駅 徒歩7分 都営大江戸線 門前仲町駅 徒歩7分 東京メトロ日比谷線 茅場町駅 徒歩13分 東京メトロ半蔵門線 水天宮前駅 徒歩14分
エリア	門前仲町・木場・東陽町エリア
竣工	2020年2月
耐震	新耐震基準
階数	地上5階
用途	事務所
構造	RC造

設備情報	
エレベーター	1基
空調	個別空調
OAフロア	
基準階天井高	
光ファイバー	有り
トイレ	男女共用・室内
セキュリティ	有り
駐車場	無し



事務所移転の簡単検索サイト

Quick Service

クイックサービス

プラティーク門前仲町 2階9.16坪 東京都江東区永代1-3-9

門前仲町・木場・東陽町エリア (ビルID: 0057029) の賃貸オフィス

貸事務所・レンタルオフィス・オフィス移転ならQuickService

物件詳細はこちらから



0120-55-2620

【受付時間】平日9:30~18:30

