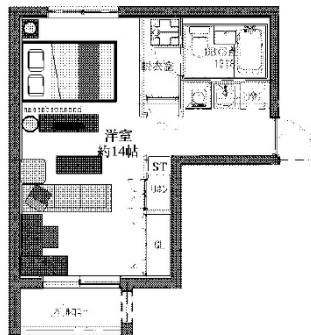


プラティーク門前仲町 1階9.16坪

東京都江東区永代1-3-9



102号室レイアウト

物件MAP



| 賃貸条件 | |
|----------|---------------|
| 月額賃料 | 130,000円 (税別) |
| 坪数 | 9.16坪 |
| 坪単価 | 14,192円 (税別) |
| 共益費 | 10,000円 |
| 礼金 | 無し |
| 敷金 (保証金) | 1ヶ月 |
| 階数 | 1階 (102) |
| 入居可能日 | 即日 |

| ビル情報 | |
|------|---|
| 所在地 | 東京都江東区永代1-3-9 |
| 最寄り駅 | 東京メトロ東西線 門前仲町駅 徒歩7分 都営大江戸線 門前仲町駅 徒歩7分 東京メトロ日比谷線 茅場町駅 徒歩13分 東京メトロ半蔵門線 水天宮前駅 徒歩14分 |
| エリア | 門前仲町・木場・東陽町エリア |
| 竣工 | 2020年2月 |
| 耐震 | 新耐震基準 |
| 階数 | 地上5階 |
| 用途 | 事務所 |
| 構造 | RC造 |

| 設備情報 | |
|--------|---------|
| エレベーター | 1基 |
| 空調 | 個別空調 |
| OAフロア | |
| 基準階天井高 | |
| 光ファイバー | 有り |
| トイレ | 男女共用・室内 |
| セキュリティ | 有り |
| 駐車場 | 無し |



事務所移転の簡単検索サイト

プラティーク門前仲町 1階9.16坪 東京都江東区永代1-3-9

門前仲町・木場・東陽町エリア (ビルID: 0057029) の賃貸オフィス

貸事務所・レンタルオフィス・オフィス移転ならQuickService

物件詳細はこちらから



0120-55-2620

【受付時間】平日9:30~18:30

