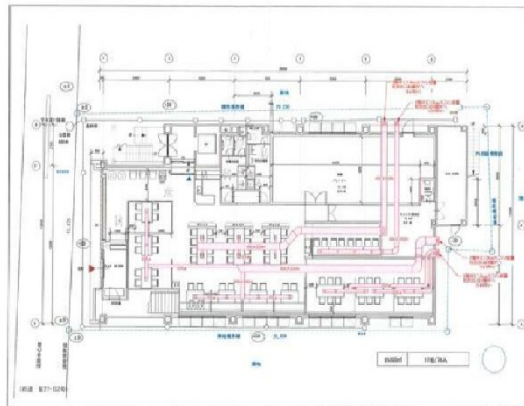


# 柏東洋レジャービル 1階96.37坪

千葉県柏市柏2-10-18



## 物件MAP



| 賃貸条件    |        |
|---------|--------|
| 月額賃料    | 相談     |
| 坪数      | 96.37坪 |
| 坪単価     | 相談     |
| 共益費     | 相談     |
| 礼金      | 1ヶ月    |
| 敷金（保証金） | 1ヶ月    |
| 階数      | 1階     |
| 入居可能日   | 相談     |

| ビル情報 |                                |
|------|--------------------------------|
| 所在地  | 千葉県柏市柏2-10-18                  |
| 最寄り駅 | JR常磐線 柏駅 徒歩4分<br>東武野田線 柏駅 徒歩4分 |
| エリア  | 松戸・柏エリア                        |
| 竣工   | 1986年11月                       |
| 耐震   | 新耐震基準                          |
| 階数   | 地上4階                           |
| 用途   | 事務所/店舗                         |
| 構造   | S造                             |

| 設備情報   |       |
|--------|-------|
| エレベーター |       |
| 空調     | 無し    |
| OAフロア  | スケルトン |
| 基準階天井高 |       |
| 光ファイバー | 調査中   |
| トイレ    | 調査中   |
| セキュリティ | 無し    |
| 駐車場    | 無し    |