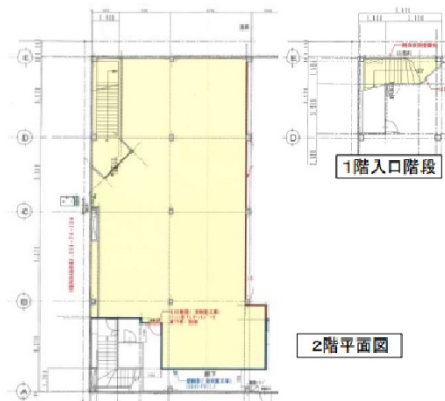


# やすだ南流山店 2階65.12坪

千葉県流山市南流山1-9-7



## 物件MAP



賃貸条件	
月額賃料	600,000円（税別）
坪数	65.12坪
坪単価	9,214円（税別）
共益費	無し
礼金	2ヶ月
敷金（保証金）	10ヶ月
階数	2階
入居可能日	即日

ビル情報	
所在地	千葉県流山市南流山1-9-7
最寄り駅	JR武蔵野線 南流山駅 徒歩2分 つくばエクスプレス 南流山駅 徒歩2分
エリア	その他千葉
竣工	1992年8月
耐震	新耐震基準
階数	地上2階 地下1階
用途	事務所/店舗
構造	SRC造

設備情報	
エレベーター	
空調	無し
OAフロア	スケルトン
基準階天井高	
光ファイバー	調査中
トイレ	無し
セキュリティ	調査中
駐車場	