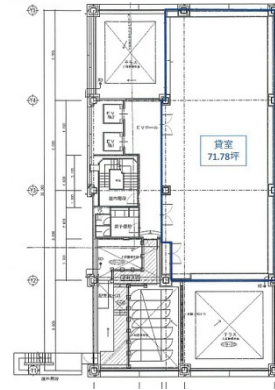


新名古屋ビル 9階71.78坪

愛知県名古屋市西区那古野2-11-23



物件MAP



賃貸条件	
月額賃料	相談
坪数	71.78坪
坪単価	相談
共益費	相談
礼金	無し
敷金（保証金）	12ヶ月
階数	9階
入居可能日	即日

ビル情報	
所在地	愛知県名古屋市西区那古野2-11-23
最寄り駅	名鉄名古屋本線 名鉄名古屋駅 徒歩10分 JR中央本線 名古屋駅 徒歩9分 名古屋市営地下鉄東山線 名古屋駅 徒歩9分 名古屋市営地下鉄桜通線 名古屋駅 徒歩9分 名古屋市営地下鉄桜通線 国際センター駅 徒歩12分
エリア	西区エリア
竣工	1997年11月
耐震	新耐震基準
階数	地上9階
用途	事務所
構造	S造

設備情報	
エレベーター	2基
空調	個別空調
OAフロア	
基準階天井高	2,500mm
光ファイバー	有り
トイレ	男女別・室外
セキュリティ	有り
駐車場	有り



事務所移転の簡単検索サイト

Quick Service

クイックサービス

新名古屋ビル 9階71.78坪 愛知県名古屋市西区那古野2-11-23

西区エリア（ビルID：0056979）の賃貸オフィス

貸事務所・レンタルオフィス・オフィス移転ならQuickService

物件詳細はこちらから

0120-55-2620

【受付時間】平日9:30~18:30

