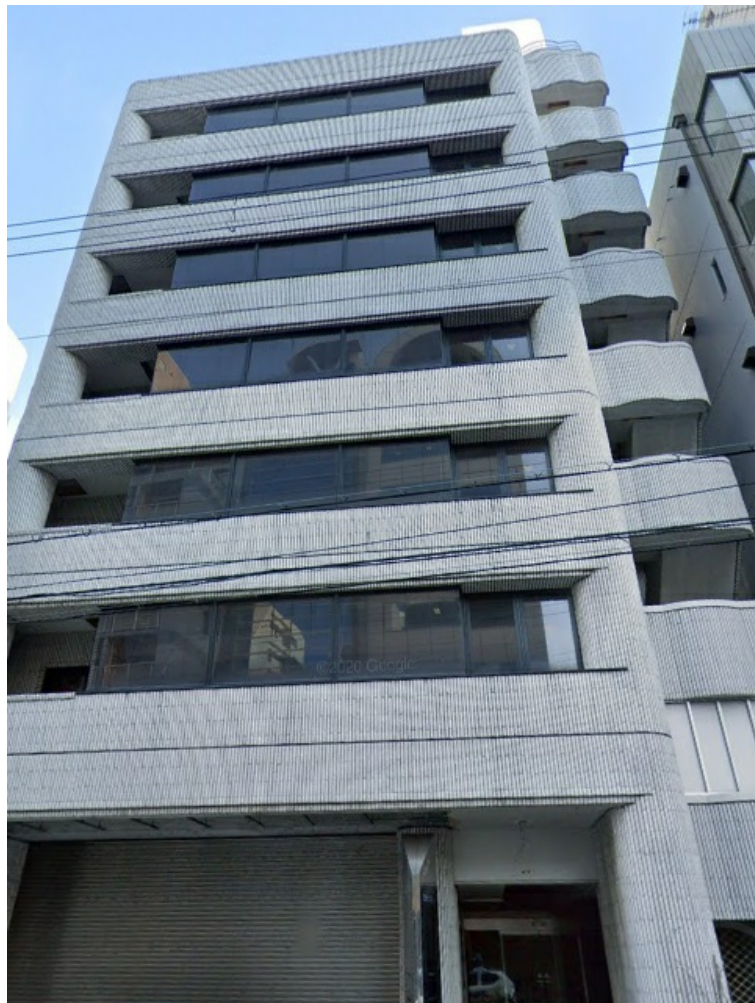


assess大手通ビル 6階56.47坪

大阪府大阪市中央区大手通2-4-8



物件MAP



賃貸条件	
月額賃料	550,000円 (税別)
坪数	56.47坪
坪単価	9,740円 (税別)
共益費	賃料に含む
礼金	無し
敷金 (保証金)	3ヶ月
階数	6階
入居可能日	即日

ビル情報	
所在地	大阪府大阪市中央区大手通2-4-8
最寄り駅	大阪メトロ谷町線 谷町四丁目駅 徒歩11分 大阪メトロ中央線 谷町四丁目駅 徒歩11分 大阪メトロ谷町線 天満橋駅 徒歩13分 京阪本線 天満橋駅 徒歩13分
エリア	谷町・OBPエリア
竣工	1989年4月
耐震	新耐震基準
階数	地上10階 地下1階
用途	事務所/店舗
構造	SRC造

設備情報	
エレベーター	1基
空調	個別空調
OAフロア	タイルカーペット
基準階天井高	
光ファイバー	有り
トイレ	男女別・室外
セキュリティ	有り
駐車場	