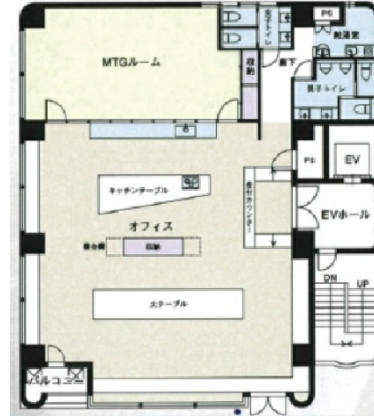


assess大手通ビル 5階56.47坪

大阪府大阪市中央区大手通2-4-8



物件MAP



賃貸条件	
月額賃料	600,000円 (税別)
坪数	56.47坪
坪単価	10,625円 (税別)
共益費	賃料に含む
礼金	無し
敷金 (保証金)	3ヶ月
階数	5階 (セットアップ仕様)
入居可能日	即日

ビル情報	
所在地	大阪府大阪市中央区大手通2-4-8
最寄り駅	大阪メトロ谷町線 谷町四丁目駅 徒歩11分 大阪メトロ中央線 谷町四丁目駅 徒歩11分 大阪メトロ谷町線 天満橋駅 徒歩13分 京阪本線 天満橋駅 徒歩13分
エリア	谷町・OBPエリア
竣工	1989年4月
耐震	新耐震基準
階数	地上10階 地下1階
用途	事務所
構造	SRC造

設備情報	
エレベーター	1基
空調	個別空調
OAフロア	タイルカーペット
基準階天井高	
光ファイバー	有り
トイレ	男女別・室外
セキュリティ	有り
駐車場	