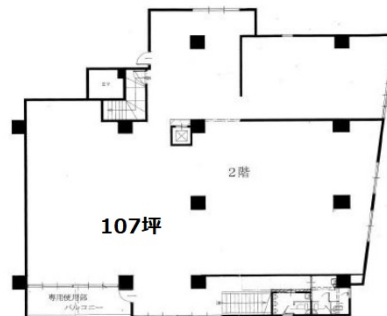


# 千葉中央ハイツ 2階107坪

千葉県千葉市中央区中央3-5-7



物件MAP



賃貸条件	
月額賃料	749,000円 (税別)
坪数	107坪
坪単価	7,000円 (税別)
共益費	107,000円
礼金	1ヶ月
敷金 (保証金)	6ヶ月
階数	2階
入居可能日	即日

ビル情報	
所在地	千葉県千葉市中央区中央3-5-7
最寄り駅	京成千葉線 千葉中央駅 徒歩7分 千葉都市モノレール1号線 葦川公園駅 徒歩5分
エリア	千葉駅エリア
竣工	1982年10月
耐震	旧耐震基準
階数	地上11階
用途	事務所
構造	SRC造

設備情報	
エレベーター	1基
空調	
OAフロア	スケルトン
基準階天井高	
光ファイバー	調査中
トイレ	調査中
セキュリティ	調査中
駐車場	



事務所移転の簡単検索サイト

Quick Service

クイックサービス

千葉中央ハイツ 2階107坪 千葉県千葉市中央区中央3-5-7

千葉駅エリア (ビルID: 0056934) の賃貸オフィス

貸事務所・レンタルオフィス・オフィス移転ならQuickService

物件詳細はこちらから



0120-55-2620

【受付時間】平日9:30~18:30

