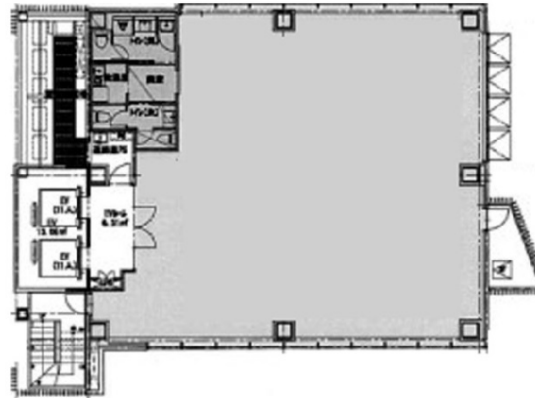


# サトケイビル 2階58.1坪

東京都千代田区岩本町3-11-4



## 物件MAP



| 賃貸条件    |                |
|---------|----------------|
| 月額賃料    | 1,132,950円（税別） |
| 坪数      | 58.1坪          |
| 坪単価     | 19,500円（税別）    |
| 共益費     | 203,350円       |
| 礼金      | 無し             |
| 敷金（保証金） | 8ヶ月            |
| 階数      | 2階             |
| 入居可能日   | 即日             |

| ビル情報 |  |
|------|--|
| 所在地  | 東京都千代田区岩本町3-11-4   |
| 最寄り駅 | 東京メトロ日比谷線 秋葉原駅 徒歩3分<br>都営新宿線 岩本町駅 徒歩3分<br>JR中央・総武線 浅草橋駅 徒歩8分<br>JR総武本線 馬喰町駅 徒歩8分 |
| エリア  | 岩本町・秋葉原エリア   |
| 竣工   | 2021年12月   |
| 耐震   | 新耐震基準  |
| 階数   | 地上9階   |
| 用途   | 事務所  |
| 構造   | S造   |

| 設備情報   |        |
|--------|--------|
| エレベーター | 2基     |
| 空調     | 個別空調   |
| OAフロア  | OAフロア  |
| 基準階天井高 |        |
| 光ファイバー | 有り     |
| トイレ    | 男女別・室内 |
| セキュリティ | 有り     |
| 駐車場    |        |