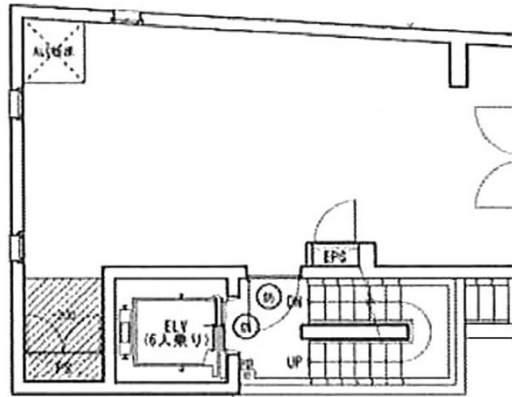


LCUBE EBISU 1階10.51坪

東京都渋谷区恵比寿1-23-10



物件MAP



賃貸条件	
月額賃料	441,000円 (税別)
坪数	10.51坪
坪単価	41,960円 (税別)
共益費	賃料に含む
礼金	無し
敷金 (保証金)	6ヶ月
階数	1階
入居可能日	即日

ビル情報	
所在地	東京都渋谷区恵比寿1-23-10
最寄り駅	JR山手線 恵比寿駅 徒歩7分 東京メトロ日比谷線 広尾駅 徒歩13分 東急東横線 代官山駅 徒歩17分
エリア	恵比寿・代官山・広尾エリア
竣工	2019年9月
耐震	新耐震基準
階数	地上5階 地下階
用途	店舗
構造	RC造

設備情報	
エレベーター	
空調	
OAフロア	
基準階天井高	
光ファイバー	調査中
トイレ	調査中
セキュリティ	調査中
駐車場	調査中