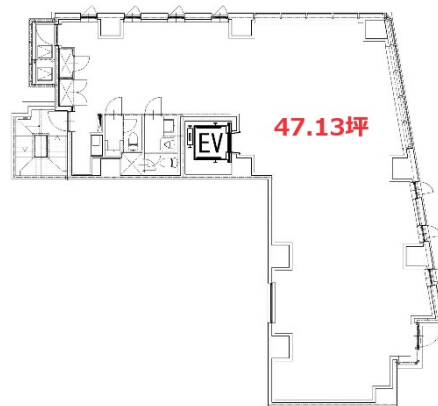


L.Biz御茶ノ水 4階47.13坪

東京都千代田区神田猿楽町2-1-15



物件MAP



賃貸条件	
月額賃料	相談
坪数	47.13坪
坪単価	相談
共益費	賃料に含む
礼金	無し
敷金（保証金）	8ヶ月
階数	4階
入居可能日	即日

ビル情報	
所在地	東京都千代田区神田猿楽町2-1-15
最寄り駅	東京メトロ半蔵門線 神保町駅 徒歩7分 都営新宿線 神保町駅 徒歩7分 JR中央・総武線 水道橋駅 徒歩9分
エリア	飯田橋・水道橋・神保町エリア
竣工	2021年11月
耐震	新耐震基準
階数	地上6階 地下階
用途	事務所
構造	RC造

設備情報	
エレベーター	1基
空調	個別空調
OAフロア	OAフロア
基準階天井高	2,600mm
光ファイバー	有り
トイレ	男女共用・室内
セキュリティ	有り
駐車場	無し