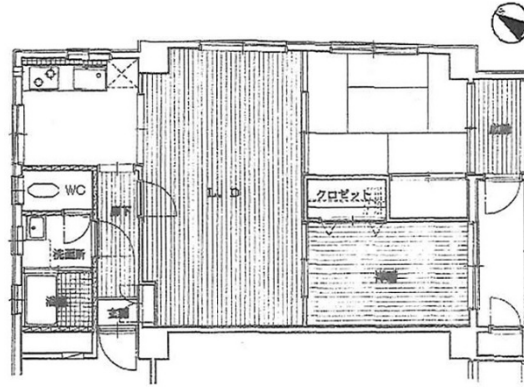


須磨ビル 6階19.9坪

東京都中央区日本橋蛸殻町2-15-9



物件MAP



賃貸条件	
月額賃料	200,000円 (税別)
坪数	19.9坪
坪単価	10,050円 (税別)
共益費	10,000円
礼金	無し
敷金 (保証金)	3ヶ月
階数	6階 (601)
入居可能日	即日

ビル情報	
所在地	東京都中央区日本橋蛸殻町2-15-9
最寄り駅	東京メトロ半蔵門線 水天宮前駅 徒歩4分 東京メトロ日比谷線 人形町駅 徒歩6分 都営新宿線 浜町駅 徒歩8分
エリア	人形町・小伝馬町・馬喰町エリア
竣工	要確認
耐震	旧耐震基準
階数	地上9階 地下階
用途	事務所
構造	RC造

設備情報	
エレベーター	1基
空調	個別空調
OAフロア	
基準階天井高	
光ファイバー	
トイレ	男女共用・室内
セキュリティ	調査中
駐車場	調査中



須磨ビル 6階19.9坪 東京都中央区日本橋蛸殻町2-15-9

人形町・小伝馬町・馬喰町エリア (ビルID: 0056817) の賃貸オフィス

貸事務所・レンタルオフィス・オフィス移転ならQuickService

物件詳細はこちらから

 0120-55-2620

【受付時間】平日9:30~18:30

