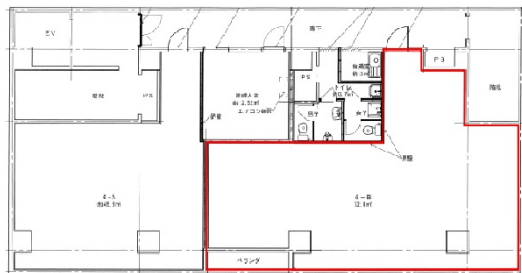


# 丸三ひものビル 6階22.02坪

群馬県高崎市檜物町162



## 物件MAP



賃貸条件	
月額賃料	200,000円（税別）
坪数	22.02坪
坪単価	9,083円（税別）
共益費	賃料に含む
礼金	1ヶ月
敷金（保証金）	2ヶ月
階数	6階（B）
入居可能日	即日

ビル情報	
所在地	群馬県高崎市檜物町162
最寄り駅	JR高崎線 高崎駅 徒歩6分
エリア	群馬
竣工	1988年1月
耐震	新耐震基準
階数	地上6階
用途	事務所
構造	RC造

設備情報	
エレベーター	1基
空調	個別空調
OAフロア	
基準階天井高	
光ファイバー	有り
トイレ	男女別・室外
セキュリティ	有り
駐車場	有り