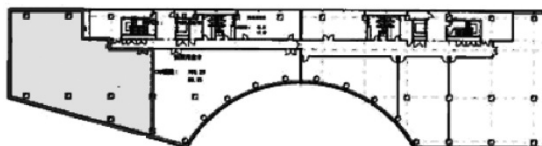


テクノポート大樹生命ビル別館 2階116.29坪

東京都大田区南蒲田2-16-2



116.29坪



物件MAP



賃貸条件	
月額賃料	相談
坪数	116.29坪
坪単価	相談
共益費	523,305円
礼金	無し
敷金（保証金）	12ヶ月
階数	2階
入居可能日	即日

ビル情報	
所在地	東京都大田区南蒲田2-16-2
最寄り駅	京急本線 京急蒲田駅 徒歩7分 JR京浜東北線 蒲田駅 徒歩12分
エリア	その他東京
竣工	1990年8月
耐震	新耐震基準
階数	地上2階 地下1階
用途	事務所
構造	S造

設備情報	
エレベーター	2基
空調	個別空調
OAフロア	OAフロア
基準階天井高	2,580mm
光ファイバー	有り
トイレ	男女別・室外
セキュリティ	有り
駐車場	有り



事務所移転の簡単検索サイト

Quick Service

クイックサービス

テクノポート大樹生命ビル別館 2階116.29坪 東京都大田区南蒲田2-16-2

その他東京（ビルID：0056788）の賃貸オフィス

貸事務所・レンタルオフィス・オフィス移転ならQuickService

物件詳細はこちらから



0120-55-2620

【受付時間】平日9:30~18:30

