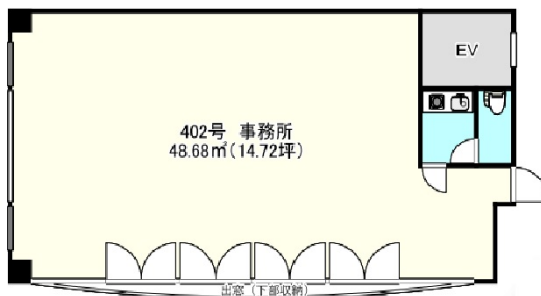


第8エスぺランス 4階14.72坪

東京都目黒区鷹番3-19-2



物件MAP



賃貸条件	
月額賃料	180,000円 (税別)
坪数	14.72坪
坪単価	12,228円 (税別)
共益費	賃料に含む
礼金	1ヶ月
敷金 (保証金)	4ヶ月
階数	4階 (402 申込有)
入居可能日	即日

ビル情報	
所在地	東京都目黒区鷹番3-19-2
最寄り駅	東急東横線 学芸大学駅 徒歩3分
エリア	その他目黒区
竣工	1990年1月
耐震	新耐震基準
階数	地上4階
用途	事務所
構造	RC造

設備情報	
エレベーター	1基
空調	個別空調
OAフロア	
基準階天井高	
光ファイバー	有り
トイレ	男女共用・室内
セキュリティ	
駐車場	無し