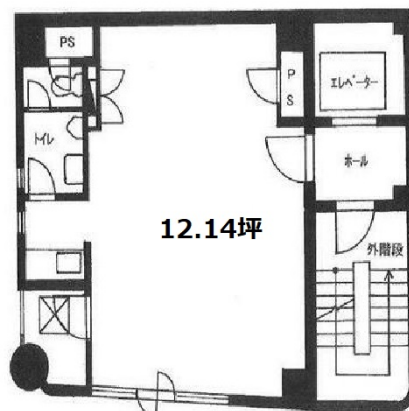


カンファツリー門前仲町ビル 4階12.14坪

東京都江東区門前仲町1-20-5



物件MAP



賃貸条件	
月額賃料	160,000円 (税別)
坪数	12.14坪
坪単価	13,180円 (税別)
共益費	10,000円
礼金	無し
敷金 (保証金)	960000円
階数	4階
入居可能日	即日

ビル情報	
所在地	東京都江東区門前仲町1-20-5
最寄り駅	都営大江戸線 門前仲町駅 徒歩1分 東京メトロ東西線 門前仲町駅 徒歩2分
エリア	門前仲町・木場・東陽町エリア
竣工	1990年3月
耐震	新耐震基準
階数	地上6階
用途	事務所
構造	SRC造

設備情報	
エレベーター	1基
空調	個別空調
OAフロア	タイルカーペット
基準階天井高	
光ファイバー	有り
トイレ	男女共用・室内
セキュリティ	
駐車場	



事務所移転の簡単検索サイト

Quick Service

クイックサービス

カンファツリー門前仲町ビル 4階12.14坪 東京都江東区門前仲町1-20-5

門前仲町・木場・東陽町エリア (ビルID: 0056781) の賃貸オフィス

貸事務所・レンタルオフィス・オフィス移転ならQuickService

物件詳細はこちらから



0120-55-2620

【受付時間】平日9:30~18:30

