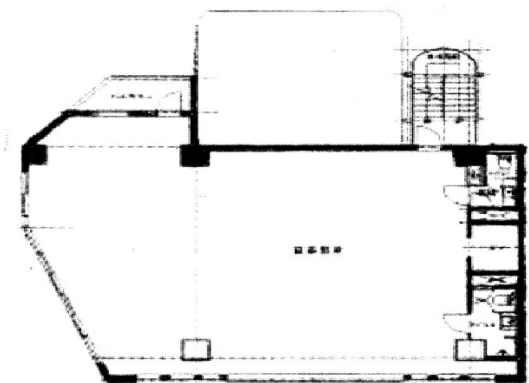


ニーズトラストビルディング.S-I 4階49.36坪

宮城県仙台市宮城野区宮城野1-5-38



物件MAP



賃貸条件	
坪数	49.36坪
階数	4階
入居可能日	
ビル情報	
所在地	宮城県仙台市宮城野区宮城野1-5-38
最寄り駅	JR仙石線 榴ヶ岡駅 徒歩6分 JR東北本線 仙台駅 徒歩19分
エリア	その他宮城
竣工	1991年10月
耐震	新耐震基準
階数	地上7階
用途	事務所
構造	SRC造
設備情報	
エレベーター	1基
空調	
OAフロア	
基準階天井高	
光ファイバー	
トイレ	男女別・室内
セキュリティ	
駐車場	有り