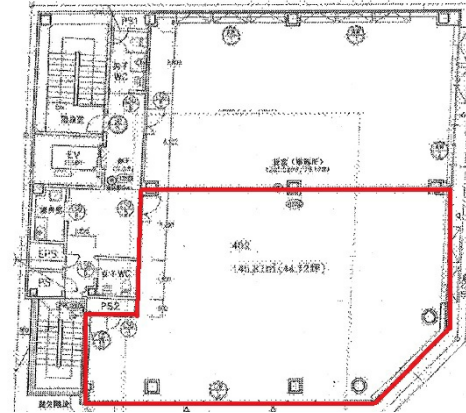


本通WEST X 4階44.12坪

広島県広島市中区大手町1-8-1



物件MAP



賃貸条件	
月額賃料	500,000円 (税別)
坪数	44.12坪
坪単価	11,333円 (税別)
共益費	88,000円
礼金	1ヶ月
敷金 (保証金)	6ヶ月
階数	4階 (402)
入居可能日	即日

ビル情報	
所在地	広島県広島市中区大手町1-8-1
最寄り駅	アストラムライン 本通駅 徒歩1分 広電2系統(宮島線) 紙屋町西駅 徒歩4分 広電7系統(都心線) 袋町駅 徒歩6分
エリア	広島市中区エリア
竣工	2022年8月
耐震	新耐震基準
階数	地上4階
用途	事務所
構造	S造

設備情報	
エレベーター	1基
空調	無し
OAフロア	スケルトン
基準階天井高	2,700mm
光ファイバー	無し
トイレ	無し
セキュリティ	無し
駐車場	無し



事務所移転の簡単検索サイト

Quick Service

クイックサービス

本通WEST X 4階44.12坪 広島県広島市中区大手町1-8-1

広島市中区エリア (ビルID: 0056763) の賃貸オフィス

貸事務所・レンタルオフィス・オフィス移転なら**QuickService**

物件詳細はこちらから

 **0120-55-2620**

【受付時間】平日9:30~18:30

